

A stylized, textured tree graphic in shades of grey and black, positioned behind the text. The tree has a dense, bushy canopy and a visible trunk.

REGIONALPARK
SAAR

Zukunft gemeinsam gestalten

Impressum

Die Herausgeber haben versucht, alle Inhaber von Urheberrechten zu kontaktieren. Bei eventuellen Versäumnissen bitten wir, Kontakt mit den Herausgebern aufzunehmen.

Die Bildquellen sind den Abbildungen direkt zugeordnet. Soweit keine Quellen benannt sind: Planungsgruppe agl.

© Saarbrücken, September 2007



Federführender
Projektpartner:



Büro Saarbrücken:
Großherzog-Friedrich-Str. 47
66 111 Saarbrücken
Tel.: + 49 (0)681/9 60 25 0
Fax: + 49 (0)681/9 60 25 19
email: info@agl-online.de



Landschaft gemeinsam gestalten



Erste Planungswerkstatt „Regionalpark Saar und regionales Pilotprojekt Saarkohlenwald“ vom 28.-30. April 2003



**Zweite Planungswerkstatt „Regionalpark Saar und Regionalprojekt Saarkohlenwald“
am 3. September 2003**



von links: © DSK, Birgit Hoffmann, Reinhard Henke

Erstes Regionalpark-Forum am 21. September 2004 im Saarbrücker Schloss



Mitte: © Birgit Hoffmann



Planerwerkstatt „Zukunft Warndt“ am 15./16. November 2004 in der Scheune Neuhaus 8



Zweite Bürgerwerkstatt „Zukunft Warndt“ am 4. Dezember 2004 in Großrosseln



Mitte und rechts: © Max Welch Guerra

Planungswerkstatt „Folgenutzung für die Tagesanlage Warndt“ vom 18.-20. Mai 2005 auf der Tagesanlage Warndt/Karlsbrunn



links und Mitte: © Max Welch Guerra

Planungswerkstatt „Folgenutzung für die Tagesanlage Warndt“ vom 18.-20. Mai 2005 auf der Tagesanlage Warndt/Karlsbrunn



Saarkohlenwald-Forum am 13. September 2005 in der Scheune Neuhaus



Studentenworkshop „Tagesanlage Warndt – Zukunftsperspektiven und Folgenutzungen“ vom 1.-5. November 2005 auf der Tagesanlage Warndt/Karlsbrunn



Erstes Warndt-Forum am 5. November auf der Tagesanlage Warndt/Karlsbrunn



© Carsten Simon

Zweites Regionalpark-Forum am 5. April 2006 in Saarbrücken



Landschaft gemeinsam erleben



Urwalderöffnung am 5. Mai 2002 im Saarkohlenwald



Urwalderöffnung am 5. Mai 2002 im Saarkohlenwald



© Thomas Engelhardt



rechts: © Ursula Stein



Eröffnung der Sternwege im Saarkohlenwald 2004



Fotos 1-3: © Lothar Wilhelm

„Weidenprojekte mit Schulen“ im April und Mai 2004 im Saarkohlenwald



© Lothar Wilhelm

„Wildnis Stadt Wildnis“ im Sommer 2007 in Saarbrücken



Fotos 1, 3 und 4: © Annemarie Schmidt; Foto 2: © Bertram Weisshaar

Saarkohlenwald-Boxen: „7 Räume 7 Träume“ im Juli 2004



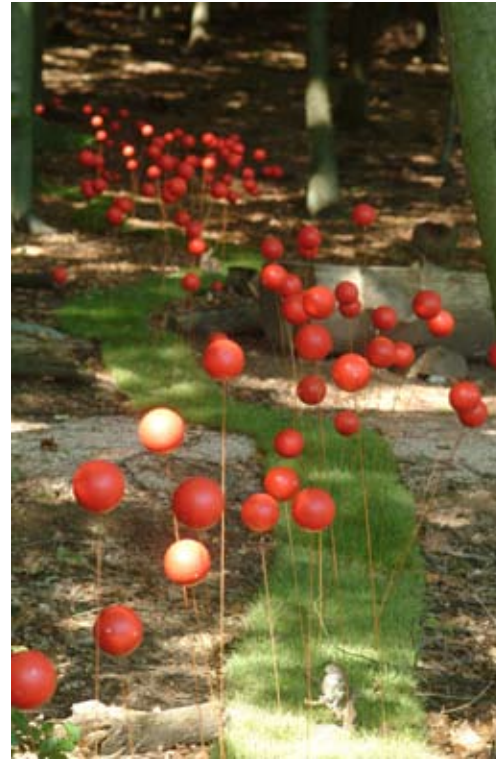
© Bertram Weisshaar

„Traumspaziergang“ am 18. Juli 2004 im Saarkohlenwald



1. Foto: © Lothar Wilhelm; 2.-4. Foto: © Annemarie Schmidt

„Traumspaziergang“ am 18. Juli 2004 im Saarkohlenwald



© Axel Fuhrmann-Kornbrust



© Axel Fuhrmann-Kornbrust

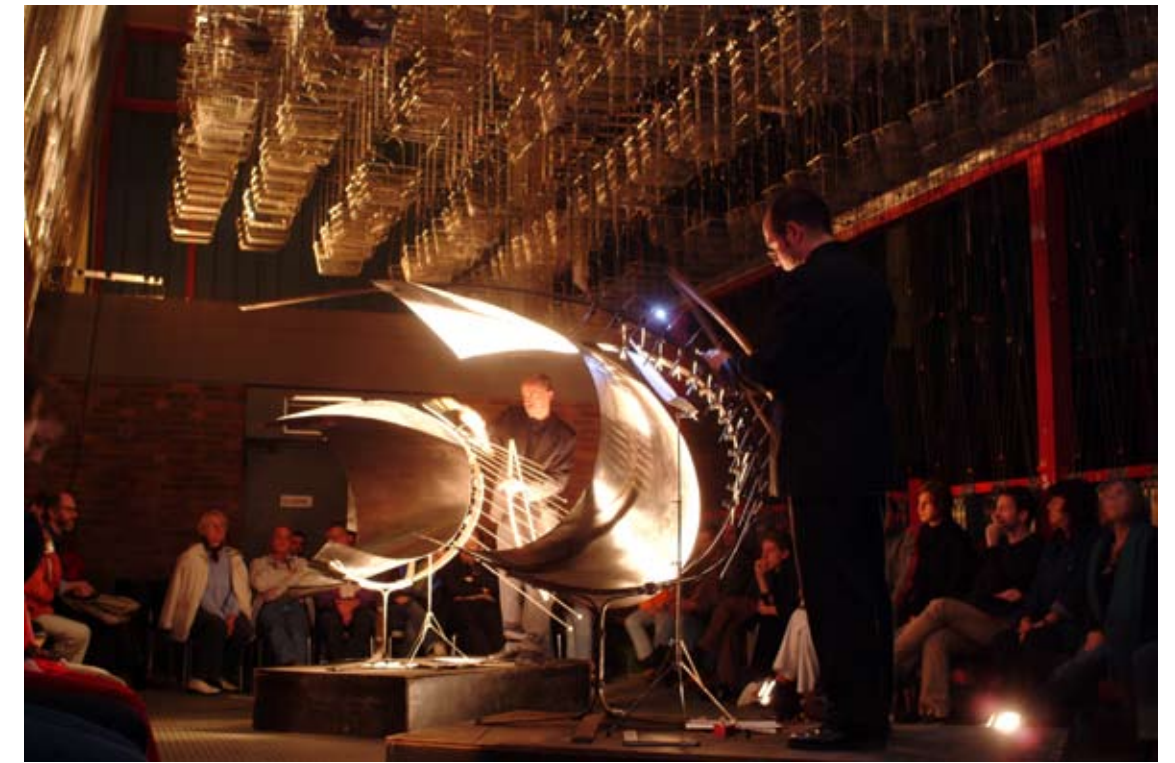


Bild rechts: © Axel Fuhrmann-Kornbrust



© MGG

Übergabe der Halde Grühlingstraße am 23. September 2005



Der Saarkohlenwald auf der „Welt der Familie“ in Saarbrücken 2005



© Lothar Wilhelm

Spatenstich für den Ludwigsbergpark am 18. Oktober 2005



© Armin Kempf



Eröffnung des Sternwegs von Rodenhof nach Neuhaus am 19. März 2006



Austausch mit den Kollegen aus den Partnerregionen:

London, Amsterdam, Frankfurt/Rhein-Main, Luxemburg, Rhein-Ruhr, Arnhem-Nijmegen ³³



Joint Planning Group (JPG) Saarland am 19. Juni 2004



Mitte und rechts: © Ursula Stein

SAUL Symposium am 22. September 2004 in der Scheune Neuhaus



Joint Planning Group (JPG) Saarland am 31. März / 1. April 2005



Joint Planning Group (JPG) Saarland vom 4.-6. November 2005



© Carsten Simon

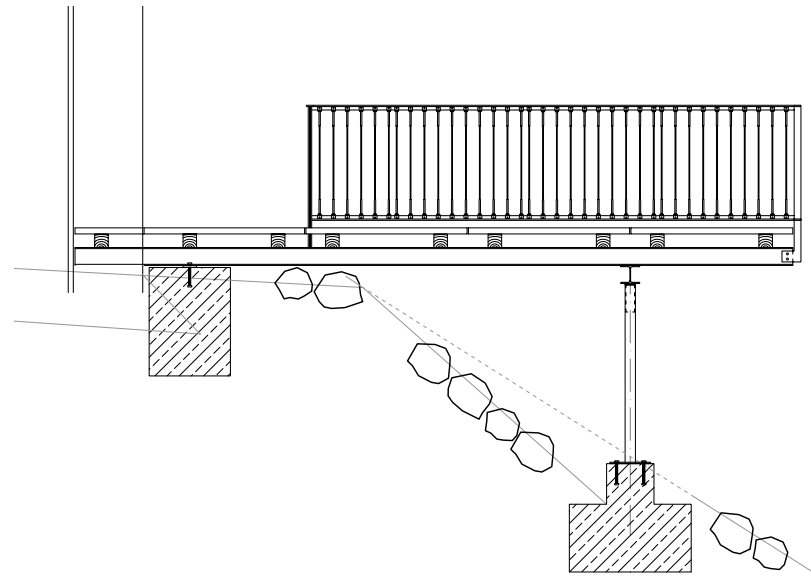




Aus Plänen werden Projekte



© MGG

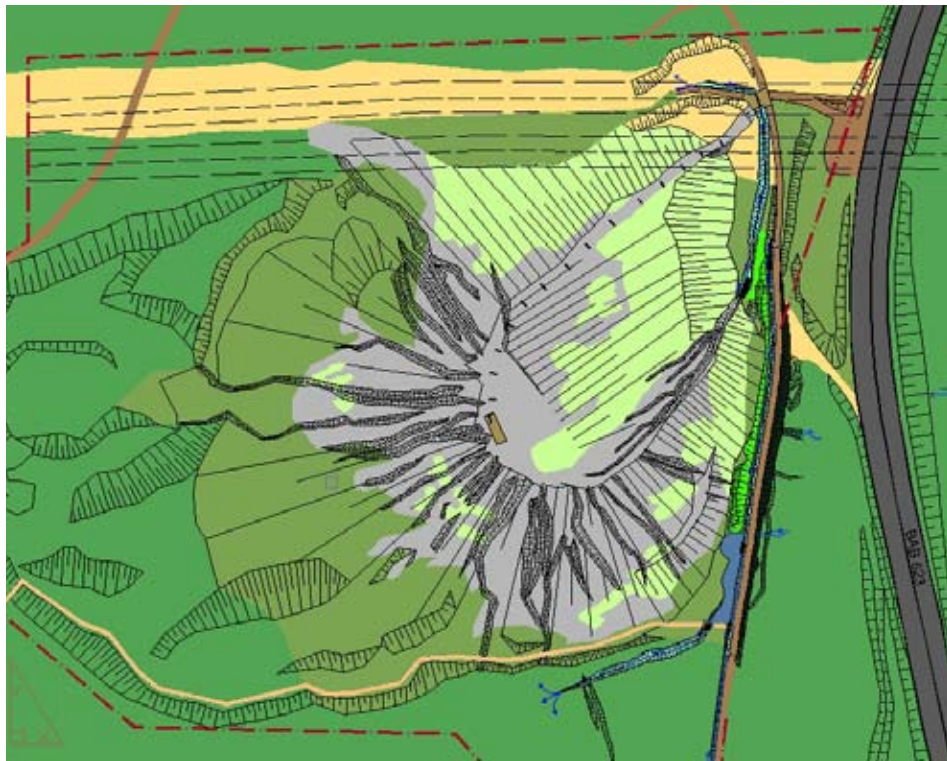




rechts: © MGG



Gestaltung des Frommersbachweiher



© MGG

Gestaltung der Halde Grüblingstraße



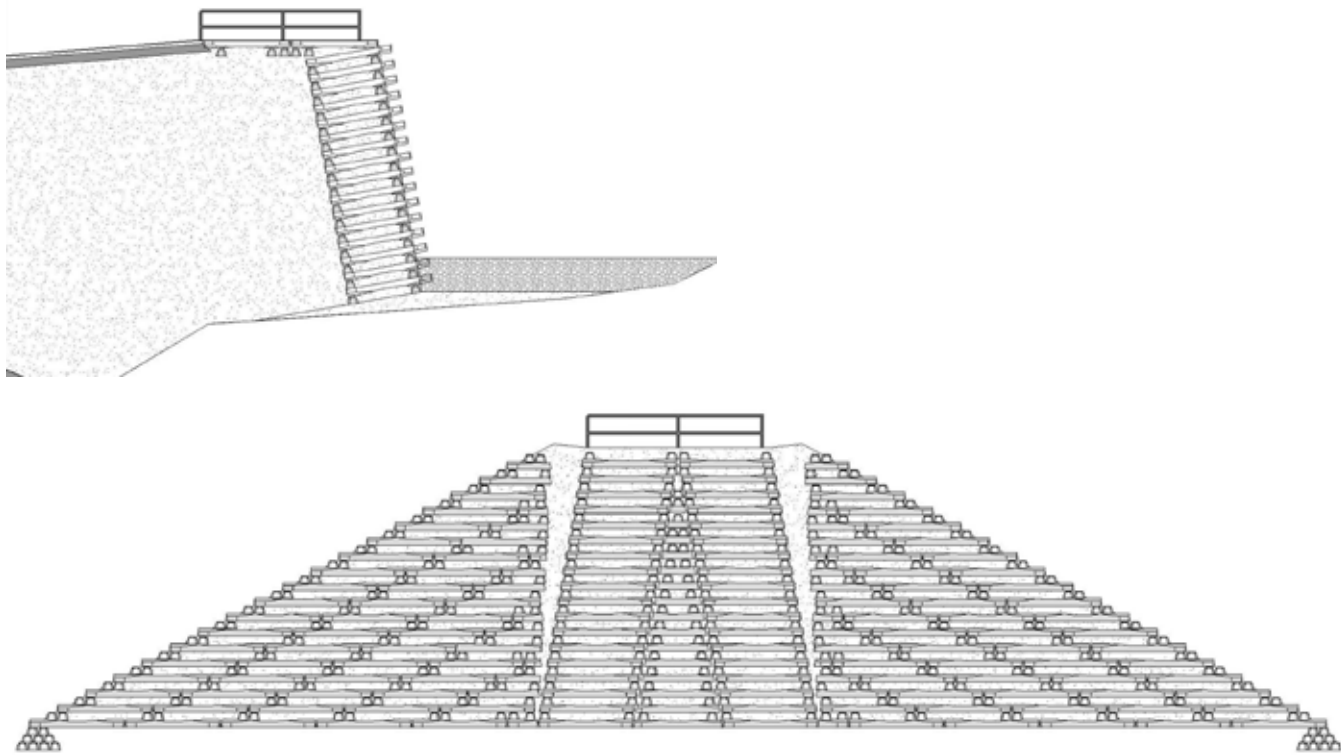
© MGG





© MGG

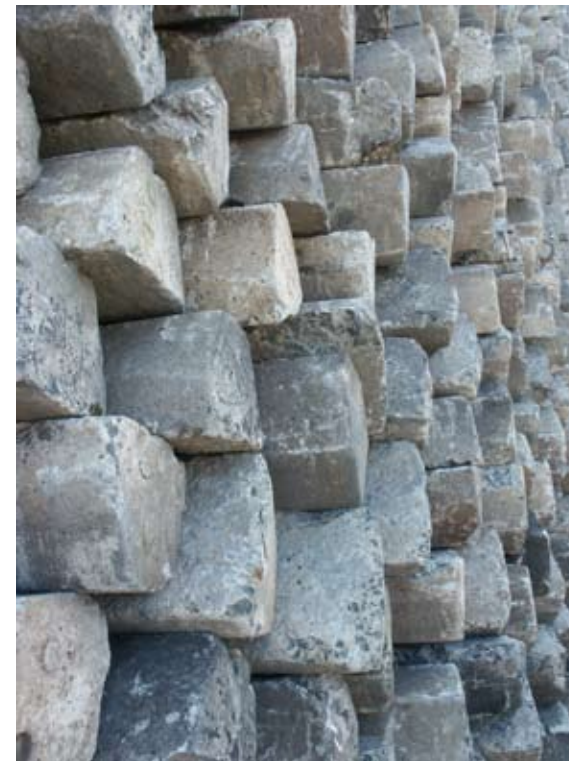
Gestaltung der Halde Lydia



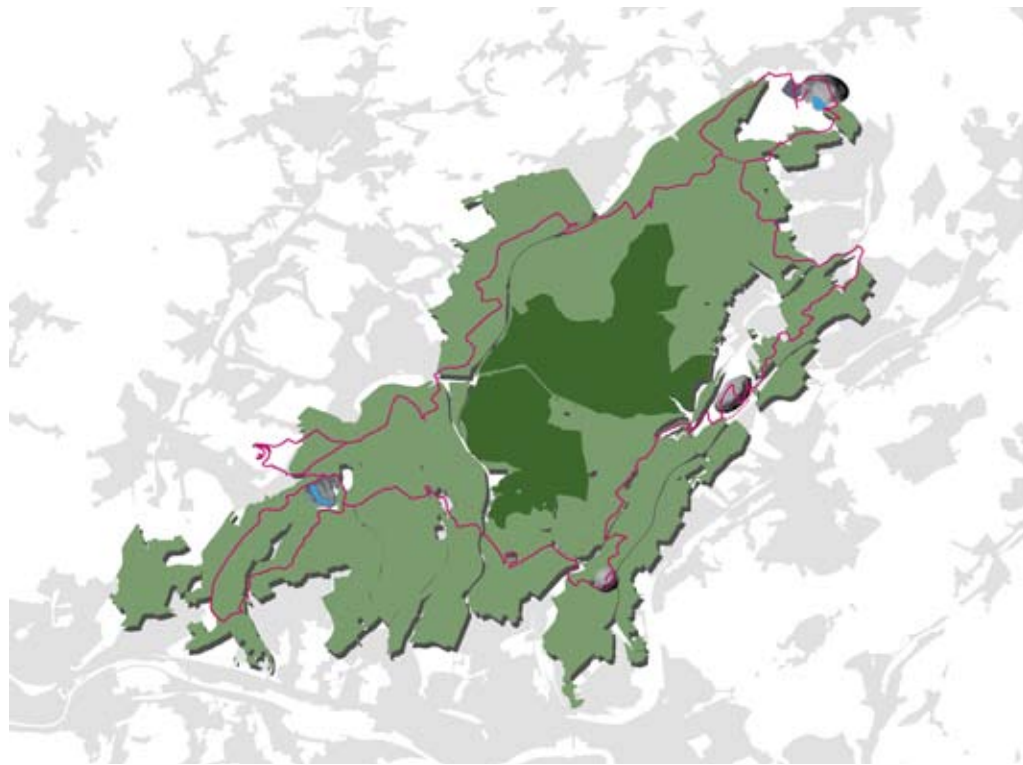
links: © Jörg Dettmar



Gestaltung des Himmelspfeils in Götterborn

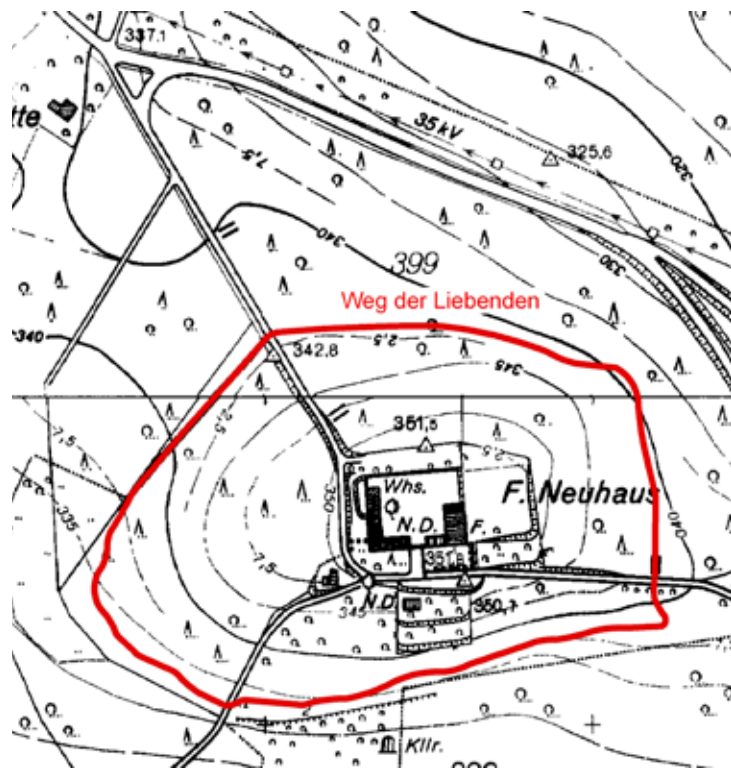


Gestaltung des Himmelspfeils in Göttelborn



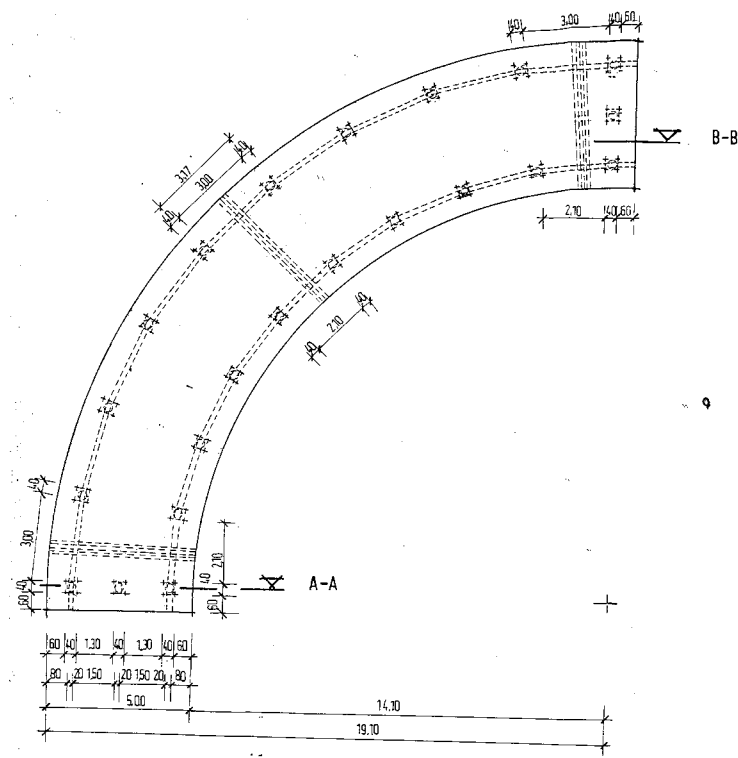
Mitte: Haldenrundwegsbroschüre © Ministerium für Umwelt des Saarlandes und Stadtverband Saarbrücken; Gestaltung: morphoses

Planung zum Haldenrundweg im Saarkohlenwald



links: © Ministerium für Umwelt des Saarlandes; Mitte: © AZB

Bau des Wegs der Liebenden an der Scheune Neuhaus

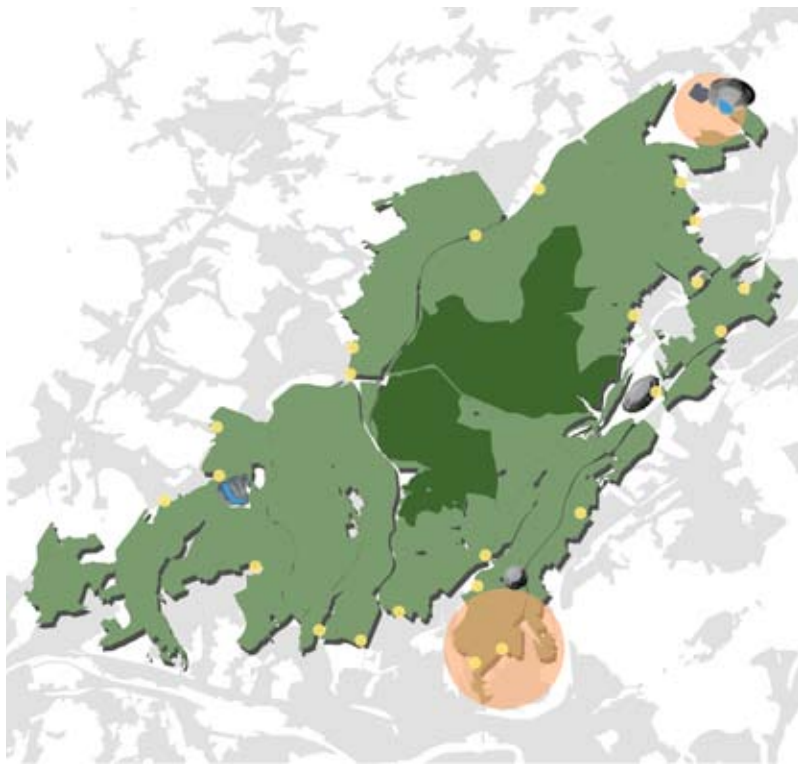


links: © Martin Zepp; Mitte und rechts: © AZB

Bau des Wildniscamps in Neuhaus



Bau des Wildniscamps in Neuhaus



Gestaltung der Eingänge in den Saarkohlenwald



von links: © lohrberg stadtdlandschaftsarchitektur/Hegelman-Dutt-Kist, Hullmann-Gimmler, Lothar Wilhelm, AZB

Umgestaltung des Ludwigsbergparks in Saarbrücken



© Landeshauptstadt Saarbrücken

Umgestaltung des Ludwigsbergparks in Saarbrücken



Willkommen im Saarkohlenwald!

Entdecken Sie den Saarkohlenwald - lernen Sie seine Geschichte(n) kennen!
 Erzählen Sie Ihre Erlebnisse, schicken Sie uns Ihre Beiträge!

[Zum Saarkohlenwald*](#)

„In einer gespaltenen Welt stehen der Globalisierung die konkreten Orte gegenüber: mit der Kraft des Konkreten. Sie erinnern jeden Menschen, der ihnen begegnet, daran, dass er selbst konkret, einzigartig, in seinem Körper und in seiner Welt der Gedanken sein eigenes Zentrum ist.“
 (R. Günter, Poetische Orte)

Wir empfehlen Ihnen die Nutzung einer schnellen Internetverbindung. Aufgrund der hohen Qualität des Kartenmaterials kann es bei Modemverbindungen (56k) zu etwas längeren Ladezeiten kommen.

*Bitte aktivieren Sie Javascript; mindestens Flash Player Version 6 erforderlich.

Mahn:
 Regionalpark Saar
 Projekt SAUL

Impressum

Kulturlandschaft Saarkohlenwald

Preußische Gemeindeübersichtskarte 1844 - 56

Ausschnitt mit Geschichte(n)

Kartenwerke

- Daham Atlas - 1908
- Preuss. Gemeindekarte - 1844-56
- Klöver Karte - 1885-92
- Schlicher Karte - 1915-33
- Deutsche Grundkarte - 1930-49
- Deutsche Grundkarte - 1961-86
- Reumetrien

Geschichten

- Was geschah wo
- Ihre Geschichte

© Stadtverband Saarbrücken

Wanderausstellung der historischen Kartenwerke zum Saarkohlenwald und Internet-Geschichtenbuch www.saarkohlenwald.de



REGIONALPARK
SAAR

www.regionalpark.saarland.de